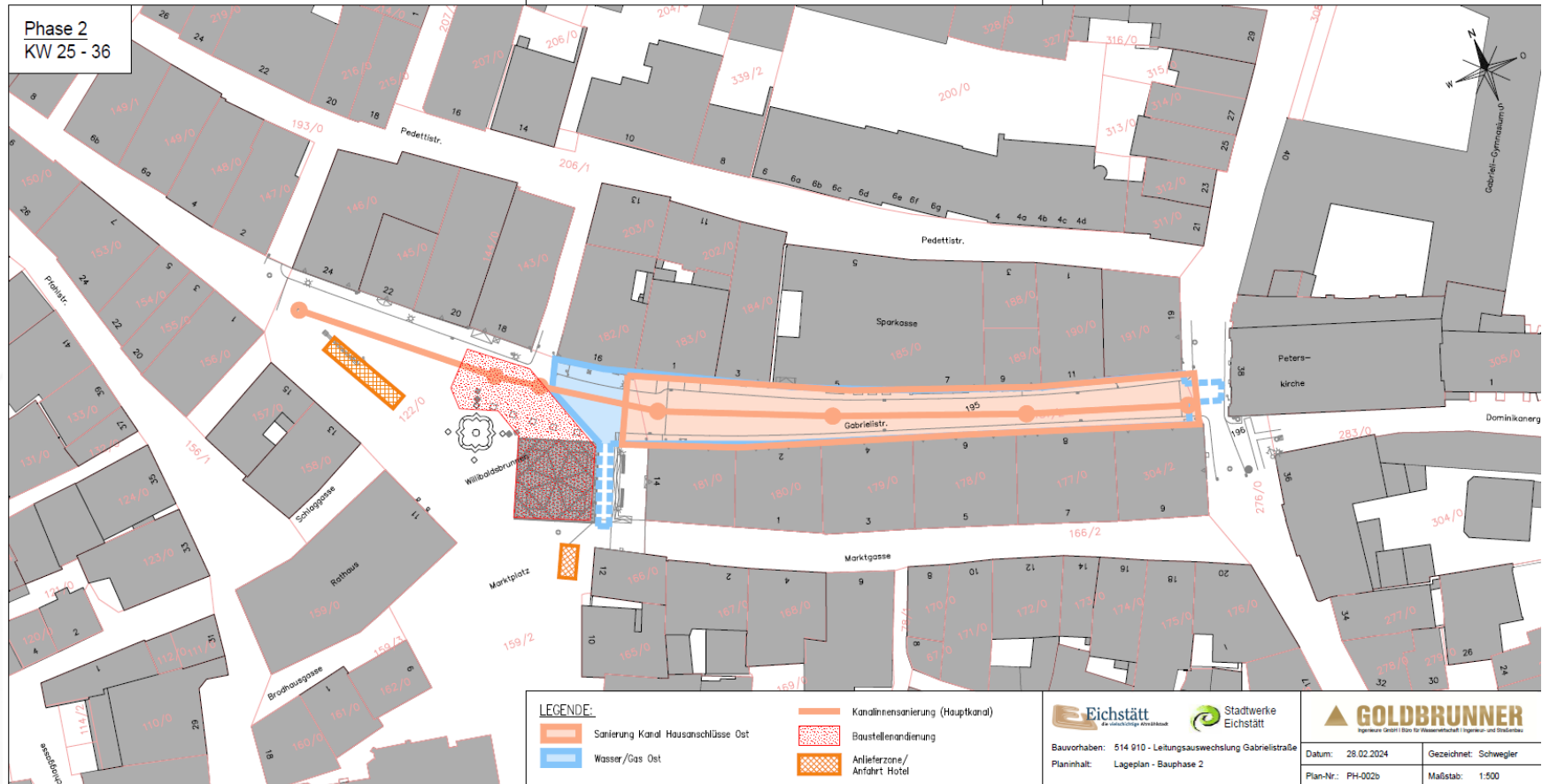


Aktuelle Informationen zur Baumaßnahme Gabrielstraße

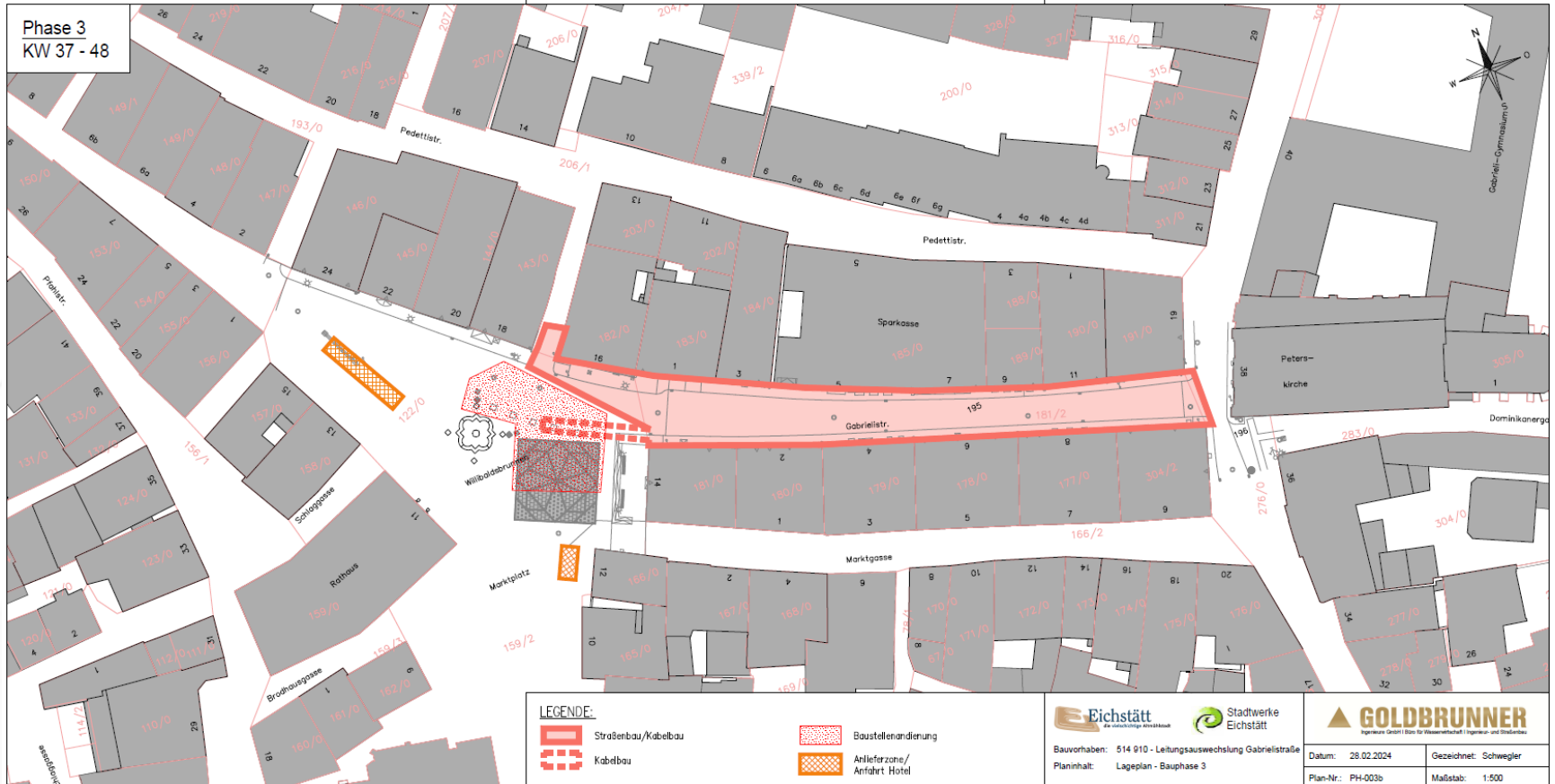
Bauphase 1

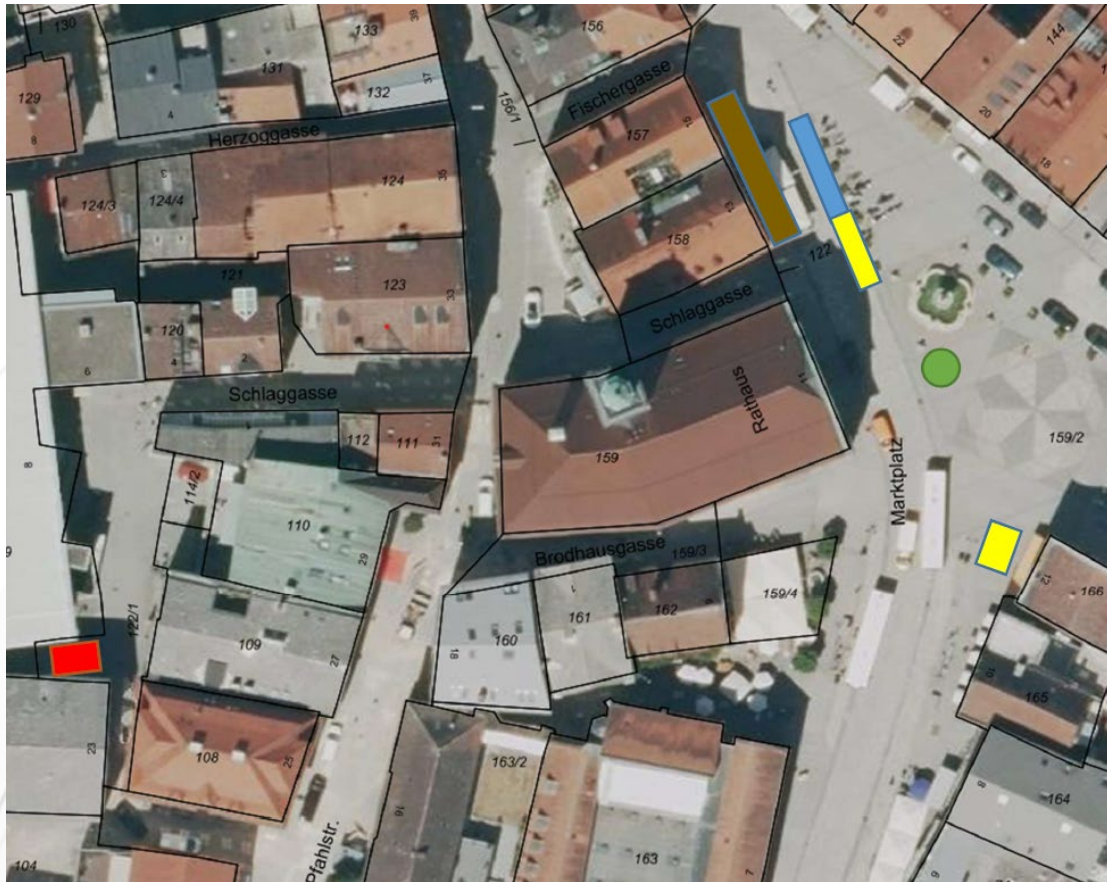


Bauphase 2



Bauphase 3





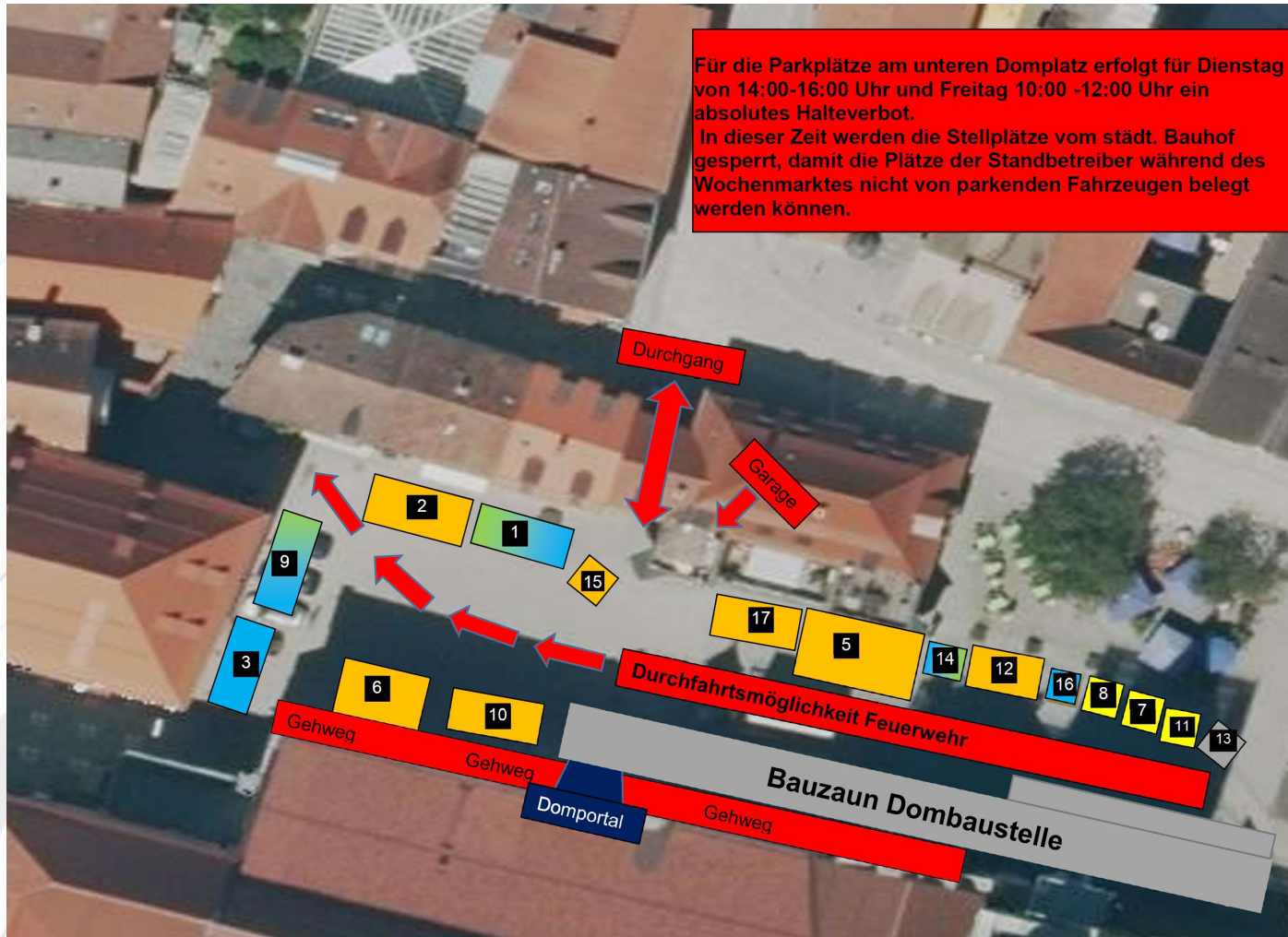
-  = Ladezone (Lieferverkehr)
-  = Anfahrt Hotelgäste frei
-  = Müllsammelplatz
-  = Schwerbehindertenparkplatz
-  = Außengastronomie

Verkehrsführung

Umleitungen Baustelle Gabrielstraße



Verlegung Wochenmarkt → Domplatz



Regelmäßige Informationen zum Baufortschritt

- Pressemitteilungen der Stadt Eichstätt
- Information (Verkehrsführung etc.) mit Bewerbung Wochenmarkt über das Mitteilungsblatt der Stadt Eichstätt und die Gemeindeblätter der Umlandgemeinden
- Homepage Stadt Eichstätt: eichstaett.de/gabrielistrasse/
- Homepage Stadtwerke: stadtwerke-eichstaett.de
- Direkte Ansprechpartner bei Stadt + STADTWERKE Eichstätt

Anzeigen und Social Media

- Anzeigen in lokalen Medien mit Information Parken und Erreichbarkeit Geschäfte
- Social Media-Snippets z.B. zu Verkehrslenkung etwa für Wochenmarkt-Beschicker oder Einzelhandel



Homepage (oben), Tageszeitungs-Annonce (links), Social-Media-Snippet im Story-Format (rechts)

Bewerbung Wochenmarkt am Domplatz

SW@EICHSTÄTT

Anzeigen, Schilder & Plakate zur Kundenlenkung

- Ortseingangsbanner zur Bewerbung des Wochenmarktes am neuen Standort (unten)
- Anzeigen in lokalen Medien mit Information und Bewerbung Wochenmarkt
- Schilder zur Bewerbung des Wochenmarktes mit Kundenlenkung (links und rechts)
- Social Media zur Standortverlegung Wochenmarkt an Domplatz



Bewerbung Erreichbarkeit der betroffenen Geschäfte und optionale Maßnahmen

- Schilder zur Wegeführung zu anliegenden Geschäften (links)
- Plakate zur Erreichbarkeit der Geschäfte (rechts oben)
- Social Media-Snippets zu Erreichbarkeit und Parken
- Sonstige Aktionen bei Wunsch der Geschäfte, z.B. kleine Giveaways oder gemeinschaftliche Werbung

Banner zur Historie der Straße

- Darstellung der Entwicklung Gabrielistraße, Besonderheit Keller etc.
- Aufzeigen der eigenen Stadtgeschichte
- Banner als Kunden- + Gästemagnet

